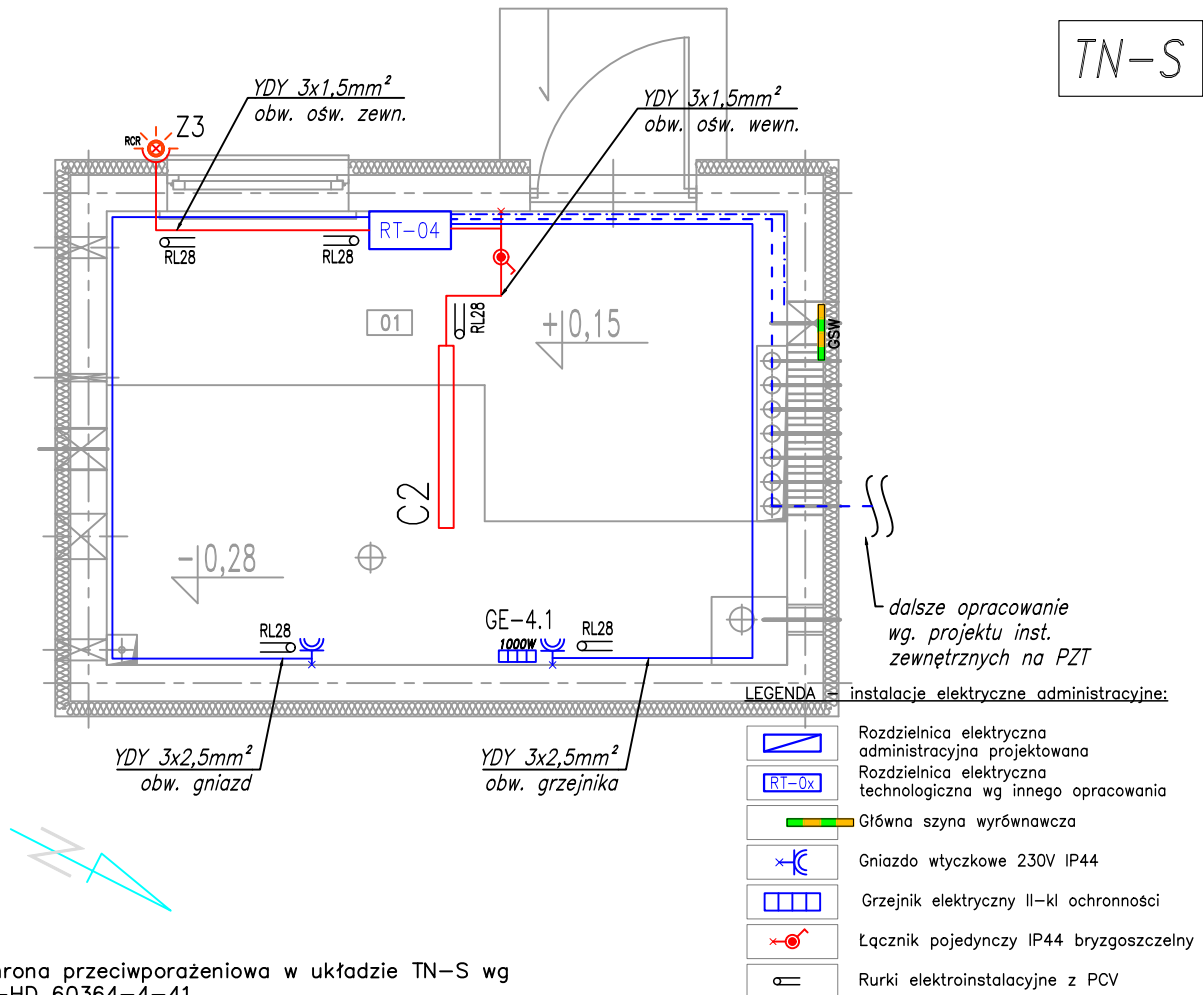


RZUT PRZYZIEMIA skala 1:50

TN-S



UWAGI:

- Ochrona przeciwporażeniowa w układzie TN-S wg PN-HD 60364-4-41.
- Wszystkie części przewodzące obce innych instalacji niż elektryczne (rurociągi, obudowy urządzeń technologicznych w I kl., dostępne przy normalnym użytkowaniu konstrukcje stalowe, przewodzące ściany i podłogi, metalowe kanały wentylacji itp.) należy przyłączyć do miejscowej szyny wyrównawczej linką LgY 1x6 mm<sup>2</sup>.
- Instalacje wprowadzane do obiektu należy przyłączyć do miejscowej szyny wyrównawczej linką LgY 1x6 mm<sup>2</sup>.
- Stosować kable i przewody o reakcji na ogień conajmniej Eca.

SPIS OZNACZEŃ WG PROJEKTÓW SANITARNYCH:

GE -4.1 - Grzejnik elektryczny

UWAGA: Oznaczenia materiałów i wyposażenia wg opisu technicznego  
UWAGA: Rysunek opracowano według warunków technologicznych zawartych w opisie technologicznym.

Zmiany:	Opis	Data	Nazwisko	Podpis
Opracowanie:	ROZBUDOWA I PRZEBUDOWA OCZYSZCZALNI ŚCIEKÓW W MIEJSOWOŚCI STĘŻYCA DELOWO	Indeks	Data	Rys. Nr
Lokalizacja:	PROJEKT BUDOWLANY ZAMIENNY dz. nr 112/8, obr. 0014 Stężyca	00	08.2025	P_02.215/13/A24
Inwestor:	Id dz. 2205023_2 Stężyca	Faza	Skala	R00
Branża:	Gminne Przedsiębiorstwo Komunalne Sp. z o.o. 83-322 Stężyca, ul. Jana III Sobieskiego 31	PT	1:50	IE.04.00
Branża:	INSTALACJE ELEKTRYCZNE			
Rysunek:	STACJA ŚCIEKÓW DOWOŻONYCH OB. NR 4	Imię i Nazwisko	Numer uprawnień Specjalność	Podpis
	PLAN INST. ELEKTRYCZNYCH	Projektował: mgr inż. Orest Kuźmowicz	WAM/0032/PWOE/18	
		Sprawdził: mgr inż. Marcin Śteziak	POM/0199/PWOE/13	